

Załącznik nr 1 - Szczegółowy opis oraz sposób realizacji zamówienia
OPIS PRZEDSIĘWZIĘCIA

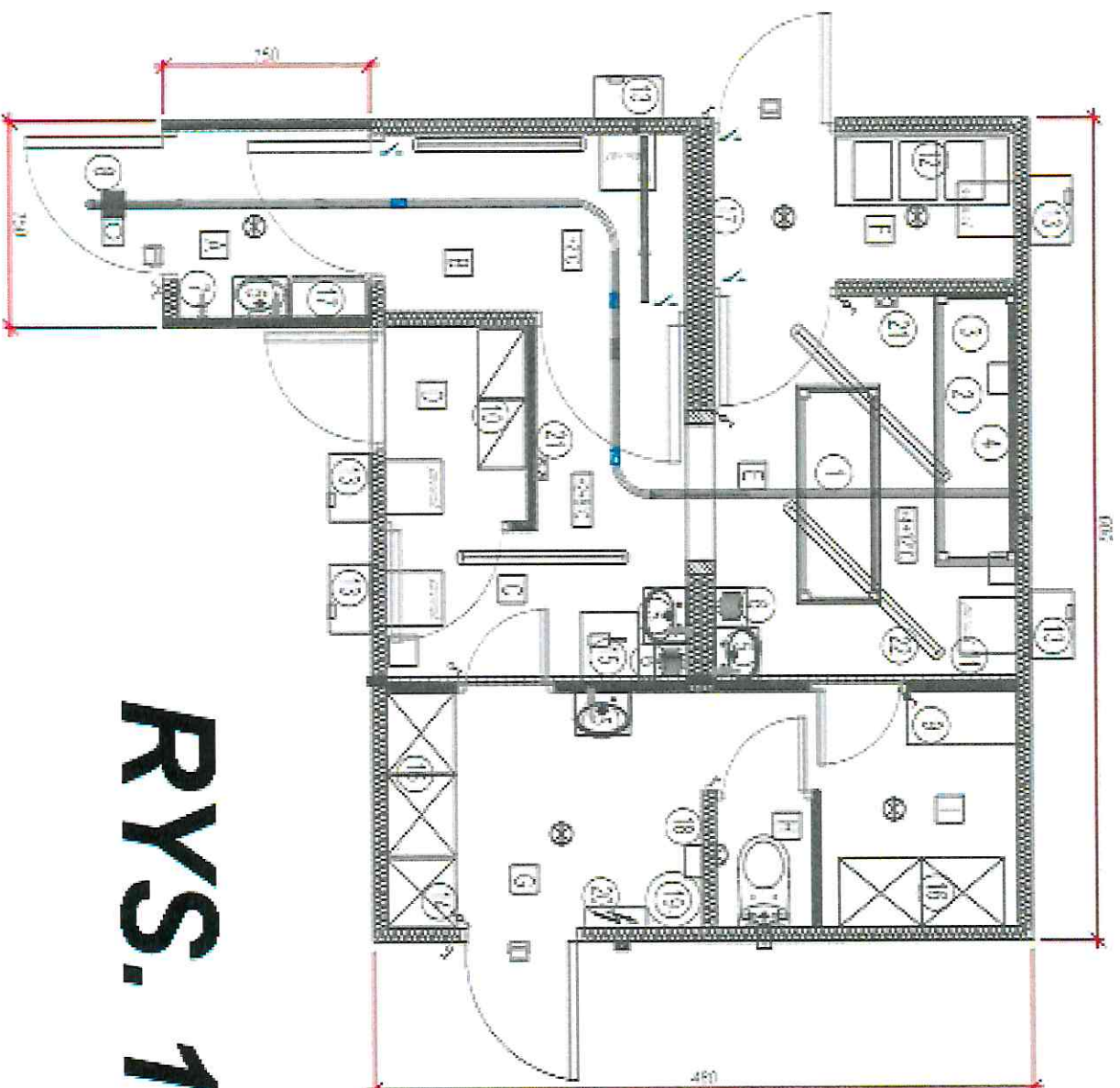
BUDOWA KONTENEROWEGO PUNKTU ROZBIORU TUSZ

KONSTRUKCJA PUNKTU

1. Konstrukcja nośna kontenerów stalowa ramowa wykonana z profili 150x150x3,0 mm zabezpieczona antykorozyjnie – ocynkowana.
2. Izolację podłóg, ścian i sufitów wykonać z płyt poliuretanowych o grubości min. 100 mm pokrytych okładzinami z blachy ocynkowanej, pokrytej lakierem poliestrowym w kolorze RAL9002 lub RAL9010 o grubości min. 25 µm.
3. Posadzkę izolowaną wykonać z płyt warstwowych, a na górnej warstwie wzmocnić dodatkowo blachą kwasoodporną o grubości min. 1,0 mm - cokoły przypodłogowe wykonać z blachy (stali) kwasoodpornej.
4. Atestowane Drzwi Chłodnicze /Atest PZH/ budowy kopertowej (7 szt.), wypełnić sztywną samogasnącą pianką poliuretanową, kolorystyka drzwi w kolorze RAL9002 lub RAL9010. Drzwi powinny posiadać regulowane zawiasy i bezpieczny zamek z możliwością otwarcia od wewnątrz.
5. Drzwi chłodnicze do pom. B o wym. min. 90x230 cm (2 szt.).
6. Drzwi techniczne izolowane ocynkowane w kolorze RAL 9002 lub RAL 9010 (3 szt.).
7. Kolejkę transportową zbudować z rur stalowych kwasoodpornych o średnicy ϕ 48,3 mm.
8. Agregaty chłodnicze (5 szt.) zasilane napięciem 230V (automatycznie odszraniane, nastawa temperatur od -5°C , energooszczędne).
9. Umywalki (4 szt.) wykonać ze stali nierdzewnej.
10. Sterylizatory do noży (2 szt.) ze stali kwasoodpornej.
11. Bojler elektryczny poj. min. 80L.
12. Pulpity robocze wiszące (2 szt.) wykonać ze stali kwasoodpornej o grubości min. 0,8 mm.
13. Szafki na śr. czystości (2 szt.) wykonać z tworzywa sztucznego.
14. Wyciągarka elektryczna z pilotem i wyłącznikiem bezpieczeństwa o udźwigu 300/600kg.
15. Rozdzielnicę elektryczną IP65 wyposażać w wyłącznik przeciwporażeniowy, różnicowoprądowy oraz licznik energii elektrycznej z MID.
16. Lampy owadobójcze (2 szt.).
17. Kompakt WC (1 szt.).
18. Kompleksowa instalacja elektryczna (gniazda) oraz oświetlenie LED wewnątrz i na zewnątrz zabudowy.
19. Instalacja wodno-kanalizacyjna wewnętrzna kontenera (1 komplet).
20. Wymiary zewnętrzne zabudowy kontenerowej (bez przedsiionka) 6,0 x 4,7 x 2,7 m (dł. x szer. x wys.). Wysokość wewnętrzna wszystkich pomieszczeń min. 2,5 m.
21. Układ pomieszczeń i wyposażenia przedstawia rys.1.

WZCZY OKRĘGOWY
Zarządu Okręgowego PZt
w Gorzowie Wlkp.
mgr inż. Wojciech Pawliszak

RZUT PRZYZIEMIENIA WRAZ Z WYPOSAŻENIEM



WYKAZ POMIESZCZEŃ I WYPOSAŻENIA

- A- PUNKT PRZYJĘCIA TUSZ
- B- CHŁODNIA SIROWECA
- C- POMIESZCZENIE SKROPOWANNI
- D- MANGAZYM UPZZ
- E- POMIESZCZENIE ROZBIORU I PAKOWANIA
- F- CHŁODNIA GOTOWEGO PRODUKTU, ERSPEDYCJA
- G- SZATNIA 1
- H- SANITARIARIAT
- F- SZALNIA 2
- 1- STÓL ROZBIOROWY Z PÓLKĄ
- 2- STÓL POMOOCNICZYZ PÓLKĄ
- 3- MASZYNA PAKUJĄCA WACUM
- 4- WAGA ETYKIETUJĄCA
- 5- MASYNAŁKA KOLANOWA- szl. 4
- 6- STERYLIZATOR- szl. 2
- 7- ZAWÓR WODNY
- 8- WYCĄG DO MIESZANIA TUSZ
- 9- RGAŁ WPRODZENIOWY
- 10- POJEMNIK NA SKÓRY
- 11- POJEMNIK KOMPRESOR
- 12- RECAL MIERZENIOWY
- 13- AGREGAT CHŁODNICZY- szl. 5
- 14- SZAFKA NA ŚRODKI CZYSTOŚCI
- 15- MYJKA RĘCZNA DO OBRUWA
- 16- SZAFKA NA UBRANIA- szl. 2
- 17- PULPIT ROBOCZY WMSZĄCY- szl. 2
- 18- PANEŁ STERUJĄCY AGREGATAMI
- 19- BDAJ ER F- EKTRYCZNY
- 20- ROZDZIELNICA ELEKTRYCZNA 400V
- 21- LAMPY OZWADOBÓJCZA
- 22- BASEN NA KOKKACI

RYS. 1