

Załącznik nr 1 - Szczegółowy opis oraz sposób realizacji zamówienia
OPIS PRZEDSIĘWZIĘCIA

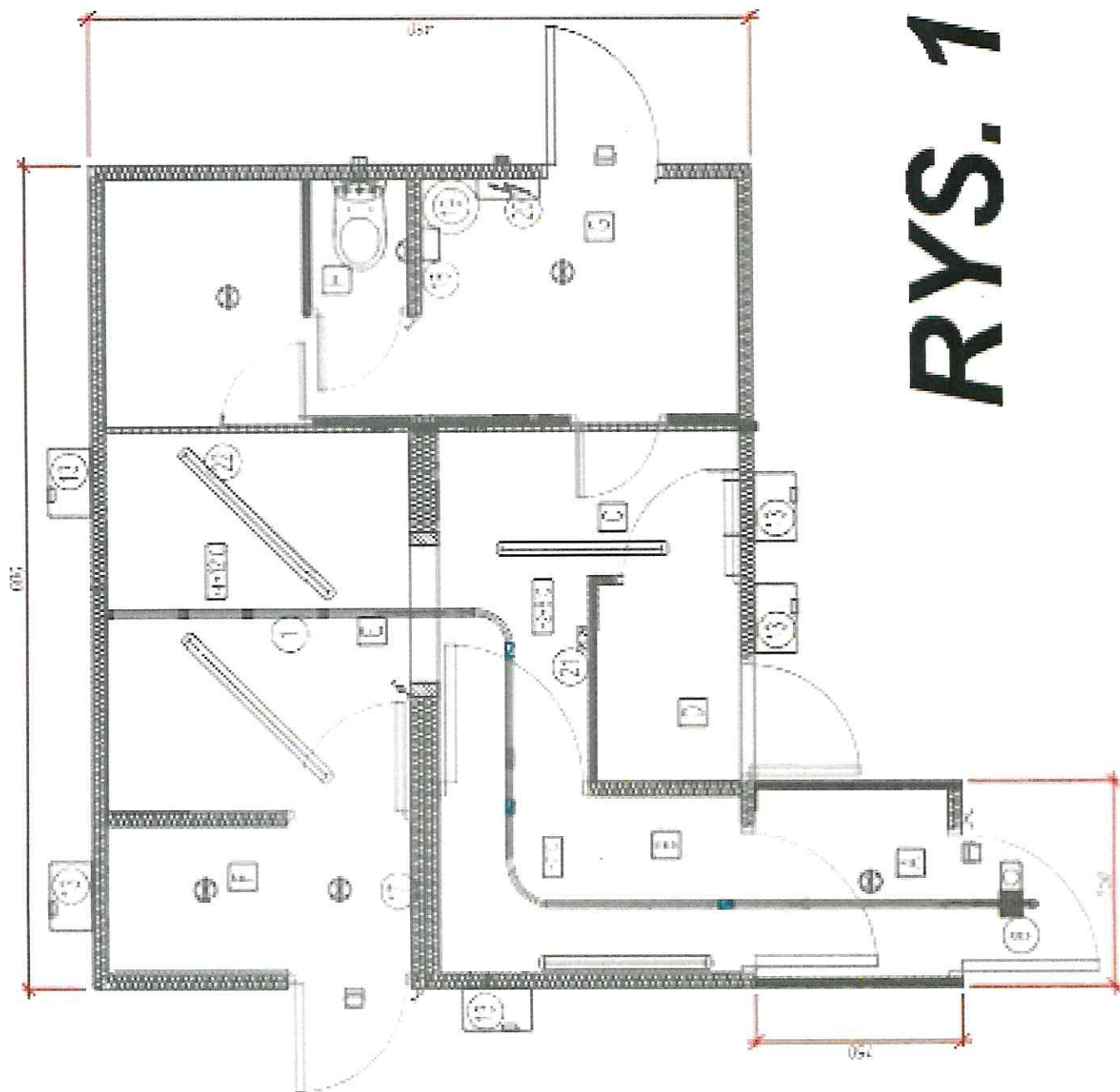
BUDOWA KONTENEROWEGO PUNKTU ROZBIORU TUSZ

KONSTRUKCJA PUNKTU

1. Konstrukcja nośna kontenerów stalowa ramowa zabezpieczona antykorozyjnie – ocynkowana.
2. Izolację podłóg, ścian i sufitów wykonać z płyt poliuretanowych o grubości min. 100 mm pokrytych okładzinami z blachy ocynkowanej, pokrytej lakierem poliestrowym w kolorze RAL9002 lub RAL9010 o grubości min. 25 µm.
3. Posadzkę izolowaną wykonać z płyt warstwowych, a na górnej warstwie wzmocnić dodatkowo blachą kwasoodporną o grubości min. 1,0 mm - cokoły przypodłogowe wykonać z blachy (stali) kwasoodpornej.
4. Atestowane Drzwi Chłodnicze /Atest PZH/ budowy kopertowej (8 szt.), wypełnić sztywną samogasnącą pianką poliuretanową, kolorystyka drzwi w kolorze RAL9002 lub RAL9010. Drzwi powinny posiadać regulowane zawiasy i bezpieczny zamek z możliwością otwarcia od wewnątrz.
5. Drzwi chłodnicze do pom. B o wym. min. 90x230 cm (2 szt.).
6. Drzwi techniczne izolowane w kolorze RAL 9002 lub RAL 9010 (3 szt.).
7. Kolejkę transportową zbudować z rur stalowych kwasoodpornych o średnicy ϕ 48,3 mm.
8. Agregaty chłodnicze typ Monobloc (5 szt.) zasilane napięciem 230V (automatycznie odszraniane, nastawa temperatur od -5°C , energooszczędne).
9. Bojler elektryczny poj. min. 50L.
10. Wyciągarka elektryczna z pilotem i wyłącznikiem bezpieczeństwa o udźwigu 300/600kg.
11. Rozdzielnicę elektryczną IP65 wyposażyc w wyłącznik przeciwporażeniowy, różnicowoprądowy oraz licznik energii elektrycznej z MID.
12. Kompakt WC (1 szt.).
13. Kompleksowa instalacja elektryczna min. IP44 (gniazda) oraz oświetlenie LED wewnątrz i na zewnątrz zabudowy.
14. Instalacja kanalizacyjna wewnętrzna kontenera (1 komplet).
15. Wymiary zewnętrzne zabudowy kontenerowej (bez przedsionka) 6,0 x 4,7 x 2,7 m (dł. x szer. x wys.). Wymiary przedsionka 1,5x1,5m Wysokość wewnętrzna wszystkich pomieszczeń min. 2,5 m. Dopuszcza się tolerancję wymiarów +/- 10 cm.
16. Zadaszenie całego kontenera (wraz z przedsionkiem) wykonać z blachy trapezowej ocynkowanej o grubości min. 0,5 mm wraz z rynnowym odprowadzeniem wody.
17. Układ pomieszczeń i wyposażenia przedstawia rys.1.

ŁÓWCZY OKRĘGOWY
Zarządu Okręgowego PZŁ
w Gorzowie Wlkp.
Wojciech Pawliszak
mgr inż. Wojciech Pawliszak

RZUT PRZYZIEMIA



WYKAZ POMIESZCZEŃ I WYPOSAŻENIA

- A- PUNKT PRZYJĘCIA TUSZ
- B- CHŁODNIA SUROWCA
- C- POMIĘSZENIE SKÓROWANIA
- D- MAGAZYN UPZZ
- E- POMIĘSZENIE ROZBIORU I PAKOWANIA
- F- CHŁODNIA GOTOWEGO PRODUKTU.
- ER-SPEDYCJA
- G- SZATNIA 1
- H- SANITARIAT
- I- SZATNIA 2
- 8. WYCIĄG DO WIESZANIA TUSZ
- 13. AGREGAT CHŁODNICZY- str. 5
- 18. PANEŁ STERUJĄCY AGREGATAMI
- 19. BUIŁER ELEKTRYCZNY
- 20. ROZDZIELNICA ELEKTRYCZNA 400V

ŁOWCZY OKRĘGOWY
Zarząd Okręgowy PZŁ
w Gorzowie- Wlkp.
Wojciech Pawliśzak
mgr inż. Wojciech Pawliśzak

RYS. 1